



ACADÉMIE
D'AIX-MARSEILLE

Liberté
Égalité
Fraternité

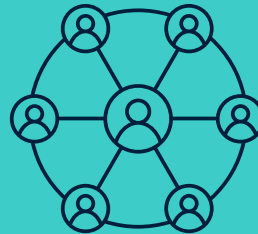


Comité Local École-Entreprise

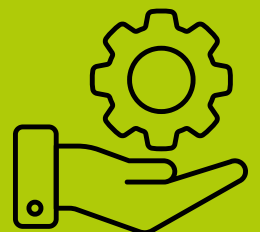
C'est un réseau local opérationnel regroupant les acteurs d'éducation et de formation ainsi que les partenaires économiques et sociaux d'un territoire donné.



En savoir plus >>



Scanner pour télécharger
le guide de la Relation
École-Entreprise PACA :





Une ambition commune

Fédérer les parties prenantes d'un territoire pour mener des actions et projets concrets, structurants, innovants, vers un seul et même objectif : **Rapprocher les élèves du monde de l'entreprise pour faciliter leur orientation, leur formation, leur insertion professionnelle et leur poursuite d'études.**

Le CLEE est force de propositions pour dynamiser et pérenniser la relation école entreprise.

01 Des objectifs partagés



02 Une organisation participative



03 Un déploiement dynamique dans l'académie d'Aix-Marseille



Acronymes utilisés :

- LP** : Lycée Professionnel **LPO** : Lycée Polyvalent
- DRAFPIC** : Direction Régionale Académique de la Formation Professionnelle Initiale et Continue et de l'apprentissage
- PERDIR** : PERsonnel de DIRection d'un établissement
- DDFPT** : Directeur Délégué aux Formations Professionnelles et Technologiques
- RBDE** : Responsable du Bureau Des Entreprises
- RDDM** : Référent Découverte Des Métiers
- PsyEN** : Psychologue de l'Education nationale
- IEN IO** : Inspecteur de l'Education nationale chargé de l'Information et de l'Orientalion
- Enseignant pacté** : Enseignant qui assure une mission complémentaire dans la relation Ecole-Entreprise



DES BÉNÉFICES PARTAGÉS

Élèves : découvrir le monde de l'entreprise, choisir ses parcours de formation, trouver sa voie professionnelle, construire un projet d'avenir choisi et motivant

Entreprises : Contribuer à former les acteurs économiques de demain, identifier leurs aptitudes, préparer les futurs employés, intégrer un réseau école entreprise de proximité, favoriser l'attractivité des métiers

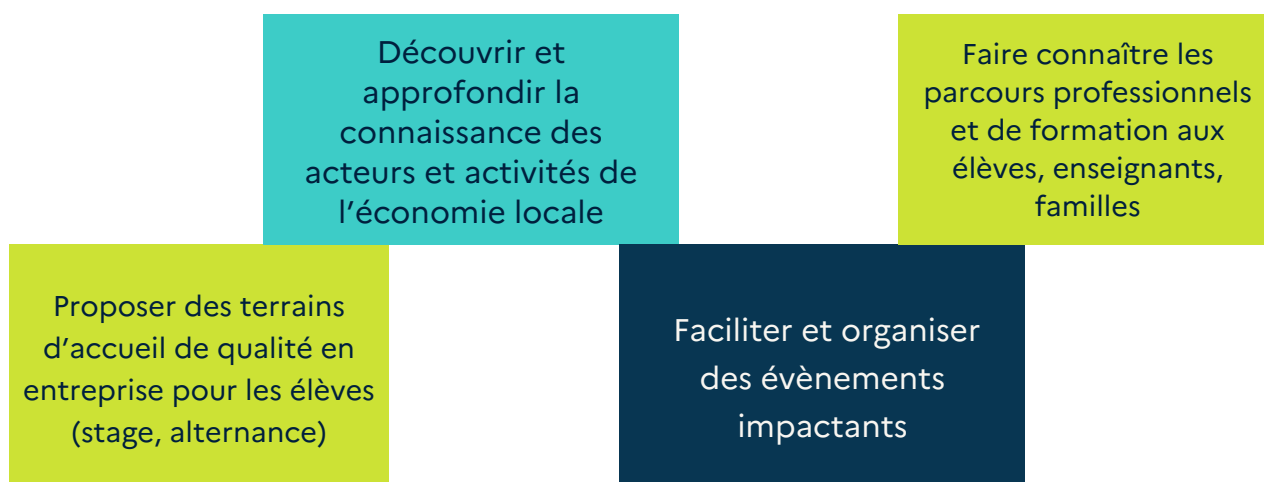
Établissements scolaires : animer et renforcer un réseau d'entreprises, nourrir le lien entre enseignement et pratique professionnelle, coconstruire des projets et partenariats avec le monde économique du territoire

01. Des objectifs partagés

DÉVELOPPER LA CONNAISSANCE RÉCIPROQUE ENTRE ENTREPRISES ET ÉTABLISSEMENTS SCOLAIRES DU TERRITOIRE : ACTIVITÉS, COMPÉTENCES, BESOINS, VISIONS, OBJECTIFS, CONTRAINTES

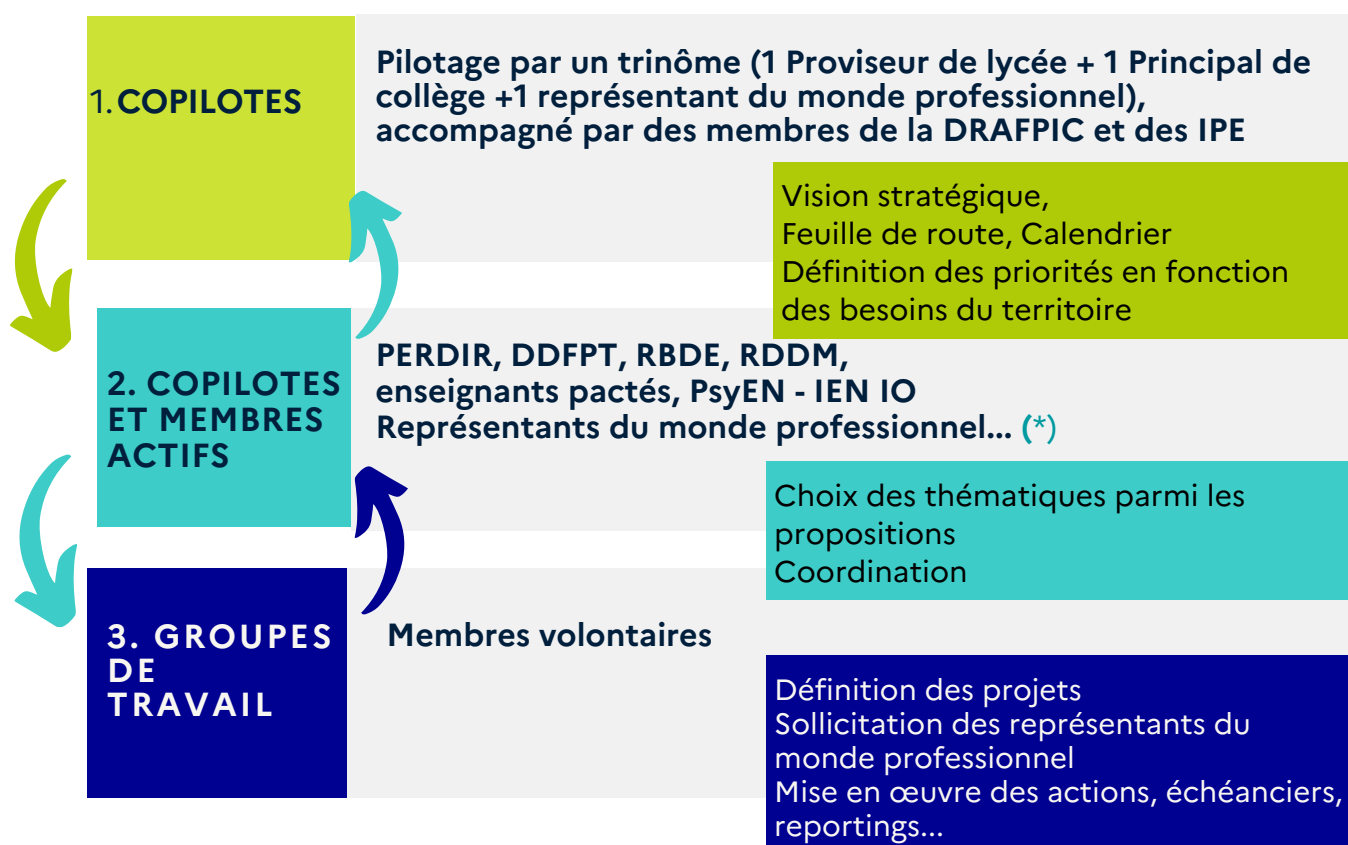
- Faciliter la mise en réseau des chefs d'entreprises et d'établissements (collèges, lycées)
- Développer l'attractivité des filières
- Répondre aux besoins des filières en tension
- Apporter les spécialisations aux formations en lien avec le territoire
- Diffuser la culture d'entreprise
- Préparer les élèves au recrutement (à l'insertion) par une meilleure connaissance des entreprises
- Coconstruire des projets innovants

FORMER DE FUTURS CITOYENS ÉCLAIRÉS SUR LE BASSIN D'EMPLOI



02. Une organisation participative

- Pas d'existence juridique
- Pas de cotisation
- Membres bénévoles
- Indépendant dans son fonctionnement



RÔLES DES COPILOTES

- Activer les entreprises et réseaux (*) des établissements de l'Education nationale sur le territoire local
- Porter et animer une vision du CLEE
- Veiller à la cohérence et mise en œuvre des actions du CLEE
- Valoriser les réalisations du CLEE

(*) Les membres du CLEE : toute la diversité des acteurs économiques et éducatifs locaux

- Etablissements scolaires
- Entreprises, clubs d'entreprises
- Représentants des réseaux d'entreprises
- Communauté d'agglomération
- Fédérations professionnelles
- France Travail, mission locale Centres d'Information et d'Orientation
- Associations
- ...

(*) Un réseau d'établissements regroupe les lycées et collèges d'un même secteur géographique. Ces établissements travaillent ensemble pour partager des ressources pédagogiques, des pratiques exemplaires ou pour offrir des programmes éducatifs cohérents. Ces réseaux peuvent également faciliter la coordination et la mise en commun d'efforts pour améliorer la qualité de l'enseignement et des opportunités d'apprentissage.

03. Un déploiement dynamique dans l'académie d'Aix-Marseille

LE PÔLE RELATION ÉCOLE-ENTREPRISE, SUPPORT OPÉRATIONNEL AU SERVICE DES CLEE



- Structurer et cartographier les CLEE au niveau de l'académie d'Aix-Marseille
- Apporter une aide méthodologique en partenariat avec les Ingénieurs Pour l'École
- Mettre à disposition des ressources (charte, plaquette de présentation, guide la relation École-Entreprise, lettre de mission, fiche bilan...)
- Amplifier la communication
- Évaluer et définir les évolutions à envisager
- Accompagner

DES ACTIONS CONCRÈTES ET COLLABORATIVES

EXEMPLES :

Visite d'entreprise
Intervention de professionnels en classe
Classe en entreprise
Semaine thématique
Concours
Immersion d'enseignants en entreprise
Recueil besoins de qualification
Visite des lycées professionnels

Forum, salon
Stage, alternance,
Atelier insertion professionnelle
Partenariat
Partages de bonnes pratiques
Petits déjeuners thématiques
Coloration de formation

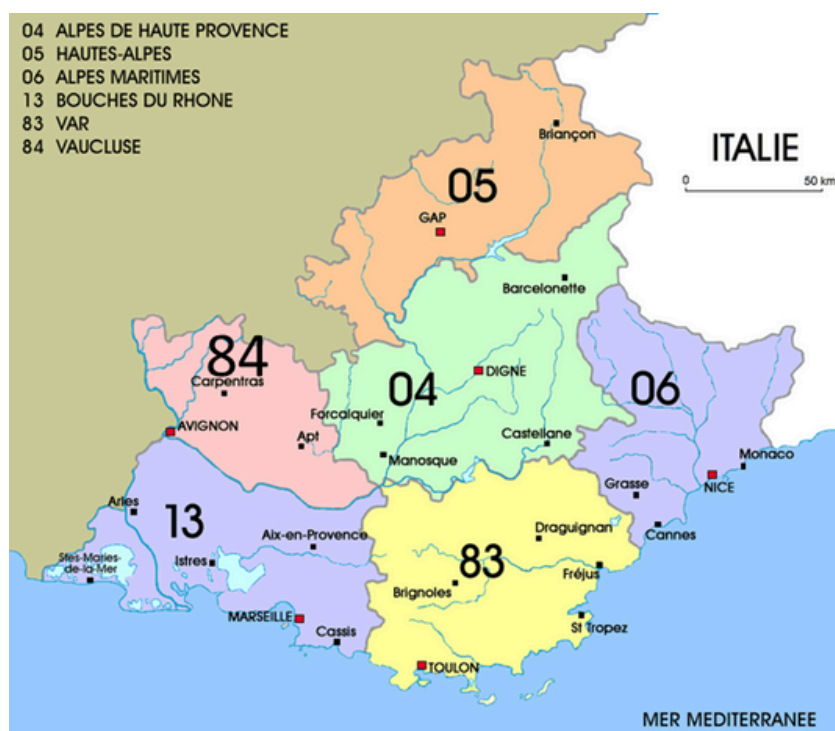
A C T I O N

LES CLEE DE L'ACADEMIE D'AIX-MARSEILLE

✓ CONSTITUTION D'UN CLEE



✓ DES CLEE RÉPARTIS DANS TOUTE L'ACADÉMIE D'AIX-MARSEILLE



Devenez partenaire de proximité pour favoriser l'insertion professionnelle des jeunes !



**ACADÉMIE
D'AIX-MARSEILLE**

*Liberté
Égalité
Fraternité*

Des renseignements ?

Plus de détails ?

Nous rejoindre comme membre de CLEE ?

CONTACTER LE PÔLE RELATION ÉCOLE-ENTREPRISE :

Responsable du pôle Relation École-Entreprise :

Elisabeth CARVIN

@ elisabeth.carvin@region-academique-paca.fr

tel : 06 83 79 54 86

Académie d 'Aix-Marseille :

- Emmanuelle LACAN
- Guillaume ORGIAS-MANZONI

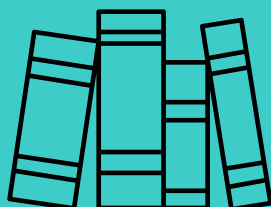


@ ecoleentreprise@ac-aix-marseille.fr

☎ 04 42 93 88 60

@ ipe.aix-marseille@region-academique-paca.fr

🌐 [Site DRAFPIC Aix-Marseille](#)



Scanner pour télécharger
le guide de la Relation
École-Entreprise PACA :

