



ACADÉMIE  
D'AIX-MARSEILLE

*Liberté  
Égalité  
Fraternité*

# Le service social en faveur des personnels

placé sous l'autorité du recteur et de la Conseillère technique du  
Recteur au niveau social, Sandra De Marans

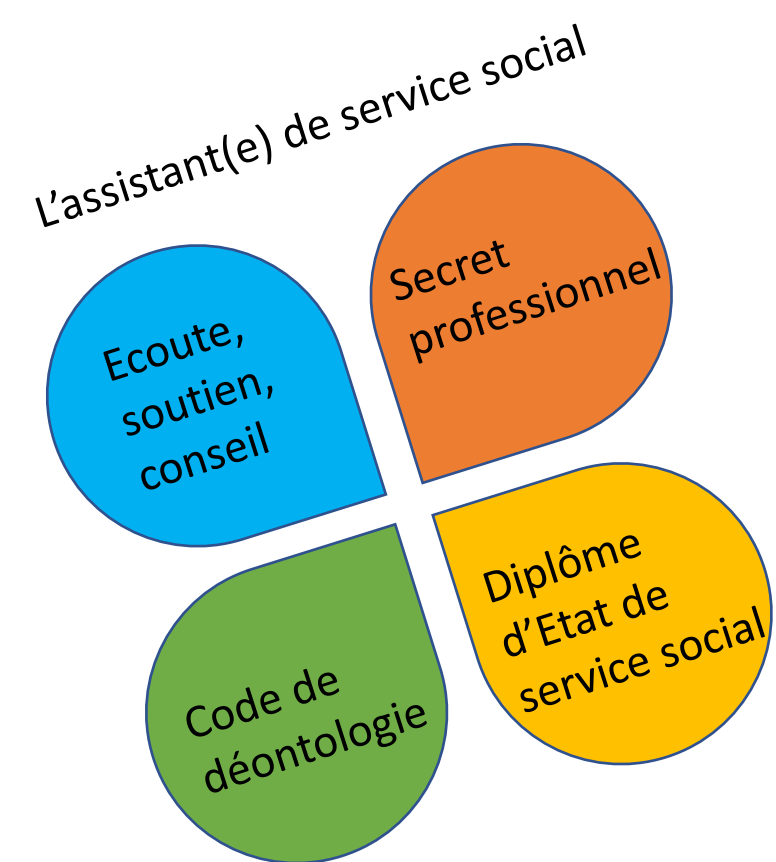
[ce.social@ac-aix-marseille.fr](mailto:ce.social@ac-aix-marseille.fr)

# Service Social en Faveur des Personnels

## Qu'est-ce que c'est ?

Le Service social en faveur des personnels a pour principale fonction l'accompagnement des personnels, à l'interface de la vie privée et professionnelle.

Les assistantes sociales interviennent dans le **respect du secret professionnel**.



# Un service en lien avec les acteurs des dispositifs d'aide et de soutien de l'académie



# Service Social en Faveur des Personnels

Pour qui ?

**Le personnel de l'Académie  
d'Aix-Marseille**  
rémunéré sur le budget de l'Etat



**Actifs, Retraités, Ayant droits (veufs, orphelins)**



**Titulaires ou Contractuels**



**Exerçant en établissement public ou privé sous contrat**



**En cas de difficultés dans sa vie  
professionnelle ou dans sa vie  
personnelle**

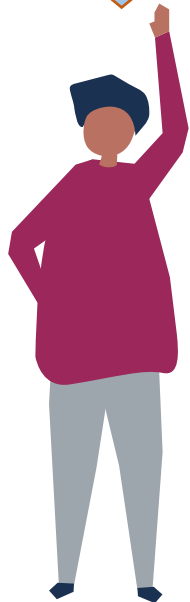
# Vos interlocuteurs

[ce.social@ac-aix-marseille.fr](mailto:ce.social@ac-aix-marseille.fr)

04.42.95.29.52 - 04.42.95.29.69

Personnels du Rectorat  
CT coordinatrice  
académique

**Florence BONDELU**  
[florence.bondelu@ac-aix-marseille.fr](mailto:florence.bondelu@ac-aix-marseille.fr)



Personnels du 13

**Sylvie BUCQUET**  
[sylvie.bucquet@ac-aix-marseille.fr](mailto:sylvie.bucquet@ac-aix-marseille.fr)  
**Florence MOULY**  
[florence.mouly@ac-aix-marseille.fr](mailto:florence.mouly@ac-aix-marseille.fr)  
**Farida HAMMA**



Personnels du 84

**Cécile BARRA**  
[cecile.barra@ac-aix-marseille.fr](mailto:cecile.barra@ac-aix-marseille.fr)



Personnels du 04 et 05

**Emilie AUBRY**  
[emilie.aubry@ac-aix-marseille.fr](mailto:emilie.aubry@ac-aix-marseille.fr)

