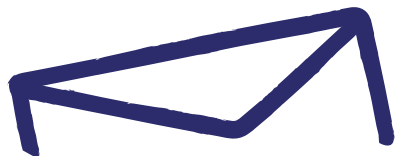




MINISTÈRE  
DE L'ÉDUCATION  
NATIONALE  
ET DE LA JEUNESSE

*Liberté  
Égalité  
Fraternité*

Semaine de la démocratie scolaire



# Élection des représentants des parents d'élèves

## Où, quand et comment voter ?

Bureau de vote : \_\_\_\_\_

Date et horaires : \_\_\_\_\_



N'oubliez pas de vous munir d'un document justifiant de votre identité pour être autorisé(e) à participer au scrutin.

[education.gouv.fr/semaine-democratie-scolaire](https://education.gouv.fr/semaine-democratie-scolaire)