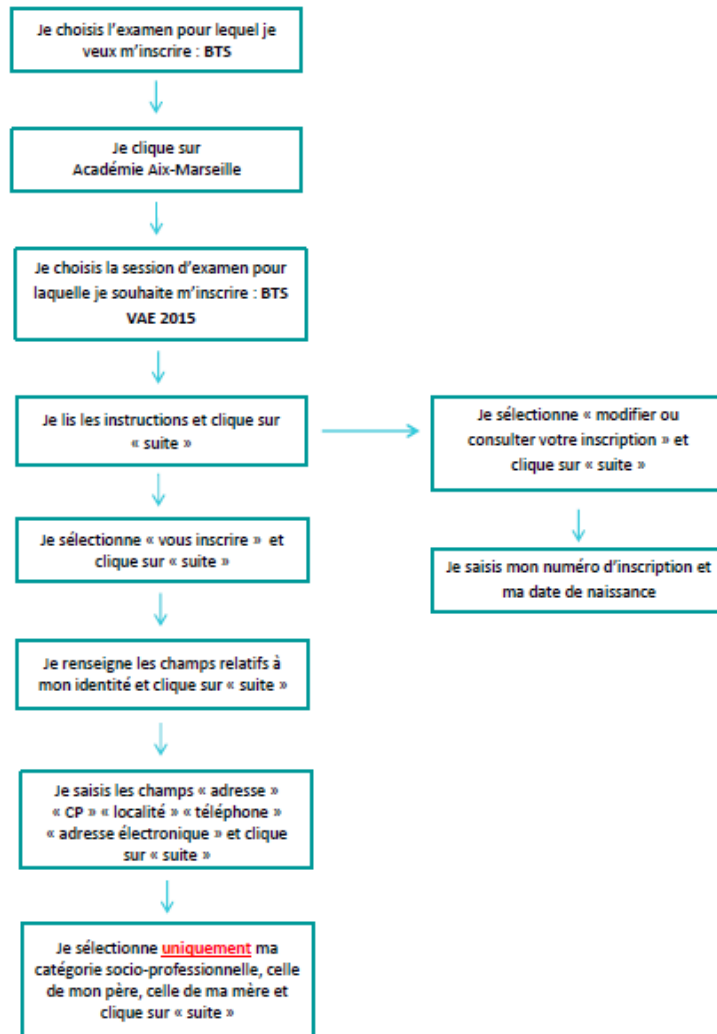
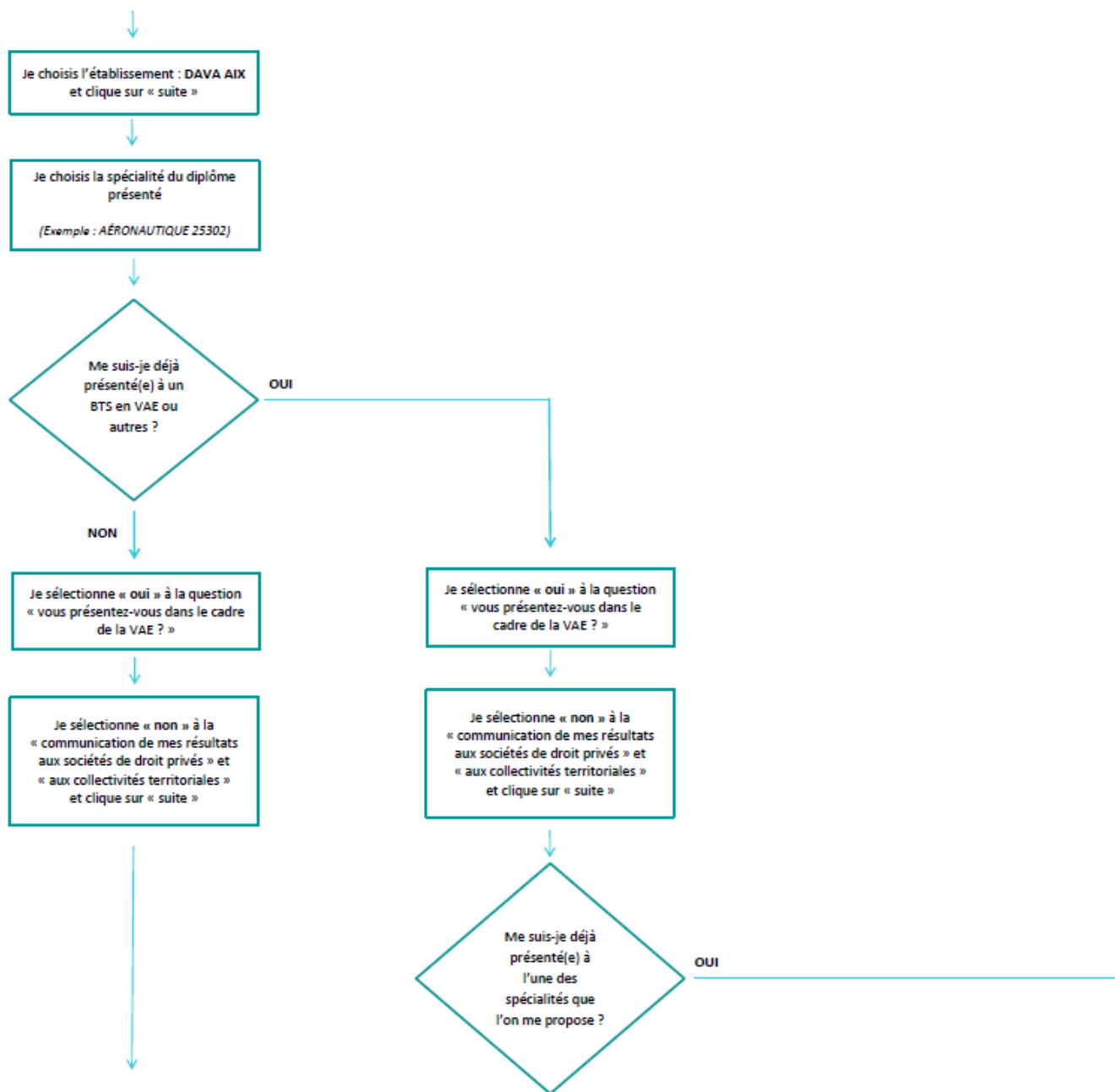
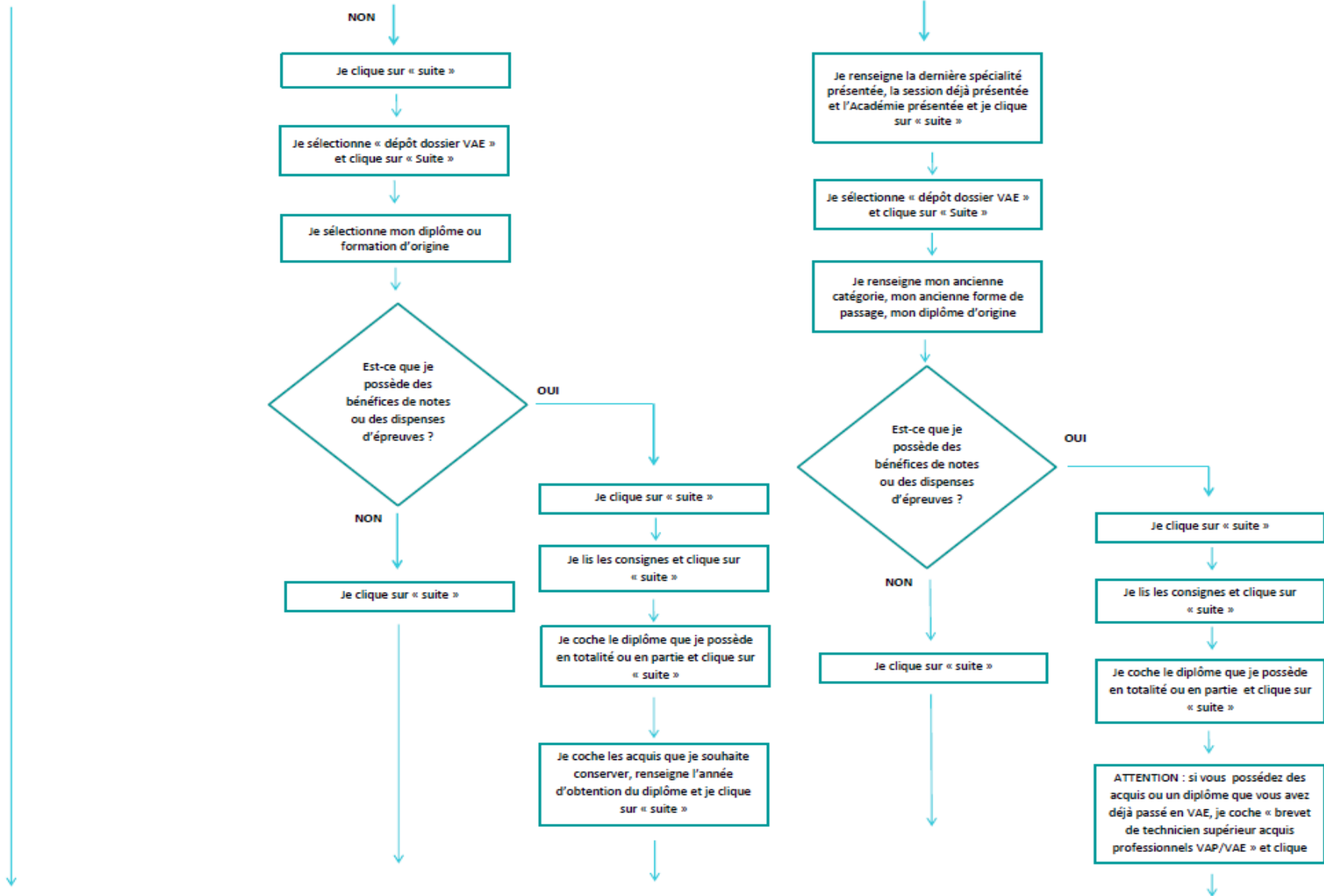
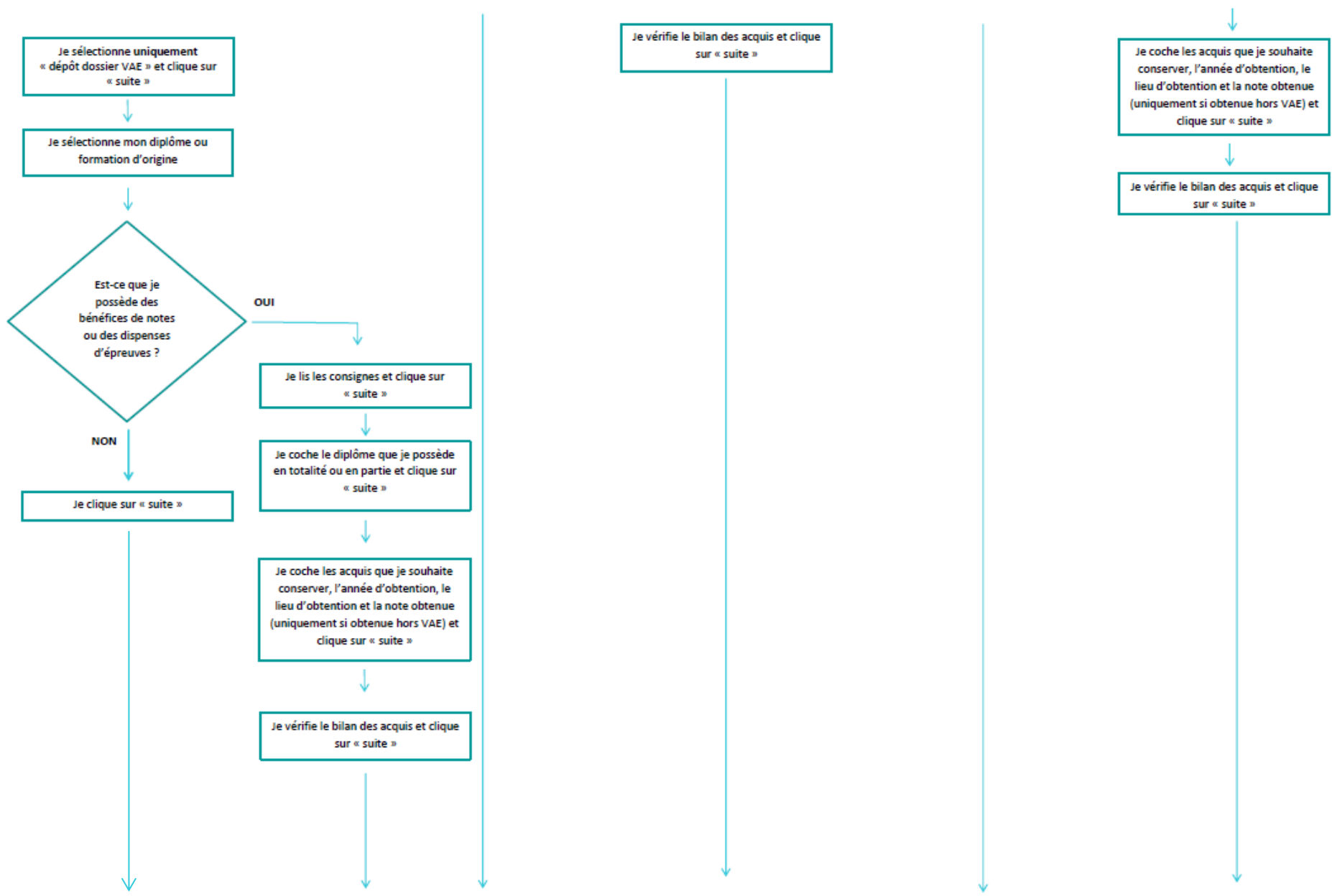


INSCRIPTION BREVET DE TECHNICIEN SUPÉRIEUR











Je sélectionne « non inscrit » pour **la ou les épreuves facultatives** et je clique sur « suite »



Je choisis les épreuves obligatoires selon le diplôme présenté (*Exemple : Langues Vivantes*) et je clique sur « suite »



Je lis **attentivement** le récapitulatif de mon inscription et clique sur « valider votre inscription »



Je note soigneusement mon numéro d'inscription que l'on me demandera en cas de modification de mon inscription